



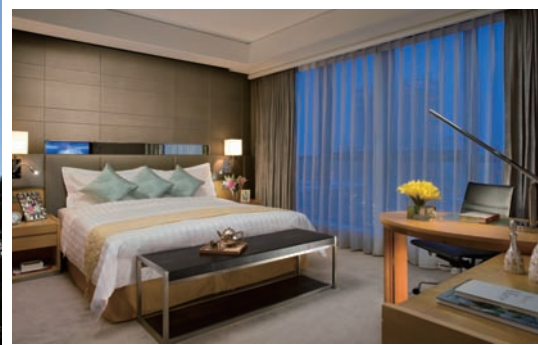
北京雅诗阁来福士中心服务公寓位于北京最大公共交通枢纽(东直门)的对角线上,地铁2号线和13号线在此交汇。从本枢纽乘坐新落成的机场快轨,只需16分钟即可到达北京首都国际机场。服务公寓还毗邻北京第二使馆区,德国、加拿大、西班牙大使馆及许多世界500强企业均落户于此。这一区文化遗产丰富,驱车15分钟即可抵达北京旅游胜地——故宫。其他临近的休闲街区还包括美食街(簋街)和三里屯酒吧一条街。

北京雅诗阁来福士中心服务公寓属于北京高端综合性发展项目北京来福士中心的一部分。除了服务公寓外,该项目还有零售商场、商务办公楼以及住宅楼,为住客提供一站式的多元化生活方式。经过了一天漫长的工作,您可以在游泳池里畅游几圈或在设备齐全的健身房里锻炼。

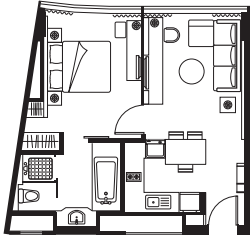
北京雅诗阁来福士中心服务公寓是凯德集团成员雅诗阁有限公司(简称“雅诗阁”)旗下精品物业之一。拥有超过30年专业经验的雅诗阁,是全球知名的国际服务公寓业主和运营商,物业遍布美洲、亚太、欧洲及中东地区的100多个城市,挚诚为环球工作或生活的人士提供温馨家园。在您驻留期间,雅诗阁均会为您精选当地特色,呈现多姿多彩的生活体验,尽情享受属于您的雅诗阁生活方式。

美好生活,品味人生!

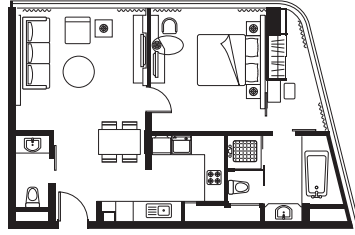
北京雅诗阁来福士中心服务公寓  
中国北京市东城区东直门南大街1-2号  
邮编:100007  
电话:(86-10) 8405 3888 传真:(86-10) 8405 3999  
电子邮件:enquiry.china@the-ascott.com  
集团GDS编号:AZ  
预订电话:400 820 1028 (本地拨打免费)  
(86-21) 3313 9800



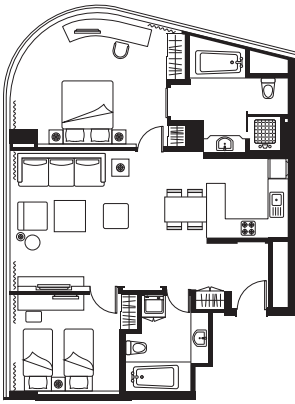
超凡尊贵的全球化生活



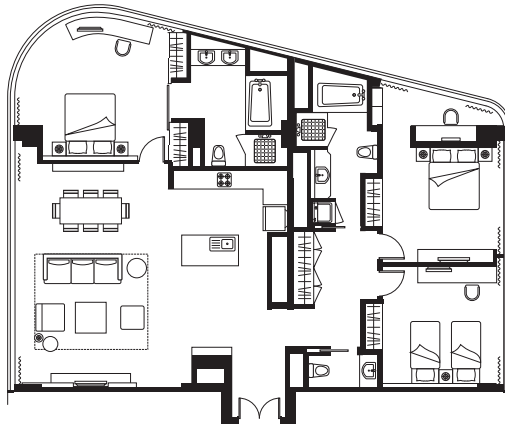
一房行政套房  
(75 平米)



一房豪华行政套房  
(103 平米)



两房行政套房  
(147 平米)



三房豪华行政套房  
(263 平米)

### 房型

	面积 (平米)	房间 数量
一房行政套房	75	35
一房豪华行政套房	103	95
两房行政套房	147	26
三房豪华行政套房	263	9

### 服务与设施

#### 公寓特色及设施

- 闹钟收音机
- 设施齐全的厨房
  - 内置式对流烤炉
  - 平面炉和抽油烟机
  - 电热水壶
  - 玻璃和陶瓷器皿、碗碟、餐具和其它用具
  - 微波炉、冰箱
  - 电饭煲(根据要求提供)
- 吹风机
- 家庭娱乐系统, 包括
  - Bose DVD家庭娱乐系统
  - 卫星电视及有线电视
- 蒸汽熨斗和熨衣板
- 私人号码设施\*
- 洗衣烘干机

#### 商务支持

- 视听设备\*
- 商务中心服务\*
- 无线上网(WiFi)

#### 休闲与娱乐

- 儿童游乐室
- 儿童嬉水池
- 设施齐全的健身房
- 室内恒温游泳池
- 按摩浴缸及桑拿室
- 阅览室
- 住客休闲廊
- 住客活动

#### 舒适与便捷

- 24小时前台接待服务
- 机场接送服务\*
- 保姆服务\*
- 地下停车场\*
- 早餐\*
- 客房服务
- 干、湿洗衣服务\*

#### 雅诗阁生活方式

- 探索文化魅力, 品味珍馐美食, 融入社区生活, 保持健康活力

获取更多相关资讯, 请浏览

[www.ascottchina.com/ascottlifestyle.html](http://www.ascottchina.com/ascottlifestyle.html)

\* 额外收费项目

