



杭州雅诗阁来福士中心服务公寓属于来福士综合体项目之一，位于杭州钱江新城CBD核心位置，距市民中心，万象城，杭州大剧院仅咫尺之遥，为全球高端商旅人士打造舒适便利的时尚生活圈。距离杭州火车站和杭州东站仅15分钟车程，并紧邻地铁4号线“市民中心站”与“江锦路站”，去往西湖，灵隐寺，西溪湿地等著名景点十分便利。

杭州雅诗阁来福士中心服务公寓拥有180套舒适雅致的豪华套房，从单房公寓到三房套房，公寓的每间客房均拥有独立的客厅及用餐区，设施齐全的厨房及高品质的家庭影音系统，为您精心打造超凡尊贵的居家生活。

公寓内同时设有早餐厅、健身房、游泳池和儿童游乐室等配套设施，让您无论是长期居住还是休闲度假均能在此享受舒适惬意的生活。

杭州雅诗阁来福士广场服务公寓是凯德集团成员雅诗阁有限公司(简称“雅诗阁”)旗下精品物业之一。拥有超过30年专业经验的雅诗阁，是全球知名的国际服务公寓业主和运营商，物业遍布美洲、亚太、欧洲、中东地区和非洲的130多个城市，挚诚为环球工作或生活的人士提供温馨家园。在您驻留期间，雅诗阁均会为您精选当地特色，呈现多姿多彩的生活体验，尽情享受属于您的雅诗阁生活方式。

美好生活，品味人生！

杭州雅诗阁来福士中心服务公寓

中国杭州市江干区新业路228号

来福士中心T1，18层

邮编：310016

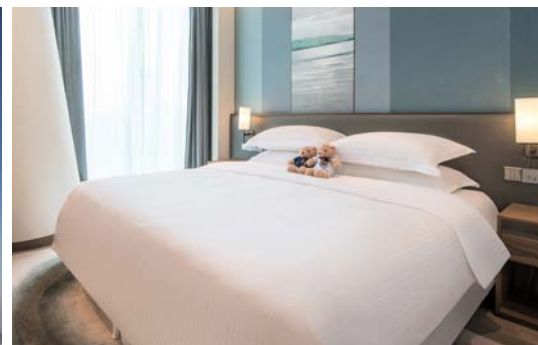
电话：(86-571) 5602 6222 传真：(86-571) 5602 6200

电子邮件：enquiry.china@the-ascott.com

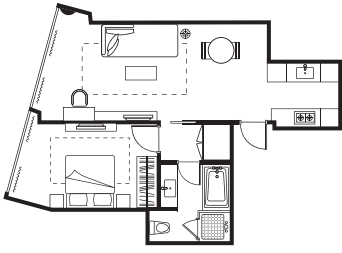
集团GDS编号：AZ

预订电话：400 820 1028 (本地拨打免费)

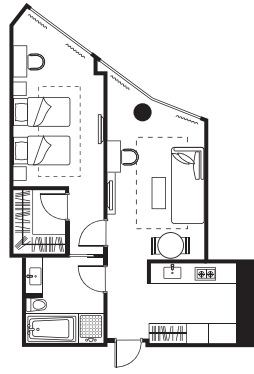
(86-21) 3313 9800



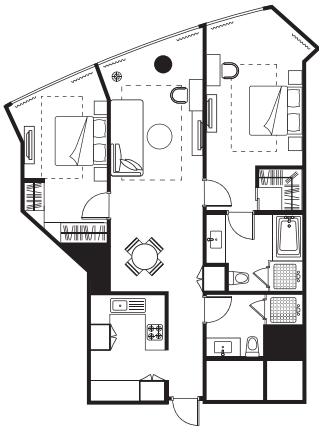
超凡尊贵的全球化生活



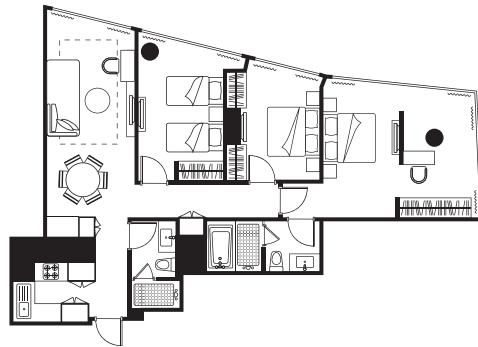
一房豪华行政套房
(68.2 平方米)



一房行政套房 (双床)
(80 平方米)



两房行政套房
(107.5 平方米)



三房豪华行政套房
(137 平方米)

房型

	平均面积 (平方米)	房间 数量
一房行政套房	65	59
一房行政套房 (双床)	75	20
一房豪华行政套房	65	25
一房豪华行政套房 (双床)	75	12
两房行政套房	95	35
两房豪华行政套房	105	25
三房豪华行政套房	120-137	4

服务与设施

公寓特色及设施

- 浴室配有毛巾和洗漱用品
- 配备齐全的厨房
 - 微波炉及电热水壶
 - 洗碗机
 - 玻璃器皿、碗碟、餐具和其他餐具
 - 电磁炉及抽油烟机
 - 胶囊咖啡机*
 - 冰箱及内置式电烤箱
 - 烤面包机
- 家庭影音系统
 - 蓝牙播放器
 - 带有卫星及有线频道的液晶电视
- 洗衣烘干机
- 蒸汽熨斗和烫衣板
- 国际、国内长途直拨电话和语音信箱
- 无线互联网连接

商务支持

- 宽带上网及无线上网
- 速递和秘书服务*

休闲与娱乐

- 儿童游乐室
- 设备齐全的健身房
- 室内恒温游泳池
- 住客活动
- SPA与桑拿服务
- 湿蒸房
- 瑜伽房

舒适与便捷

- 24小时前台接待服务
- 机场接送服务*
- 地下停车场*
- 自助早餐*
- 房间清洁服务
- 干、湿洗衣服务*
- 餐厅与酒吧
- 送餐服务

雅诗阁生活方式

- 探索文化魅力，品味珍馐美食，融入社区生活，保持健康活力

获取更多相关资讯，请浏览

www.ascottchina.com/ascottlifestyle.html

* 额外收费项目

